


# Com configurar l'entorn de programació a casa per a Windows

Accedim a l'enllaç <https://softdocencia.fib.upc.edu/software/>

Descarreguem el VMware Workstation Player i Imatge Virtual Linux OpenSUSE 15.4.



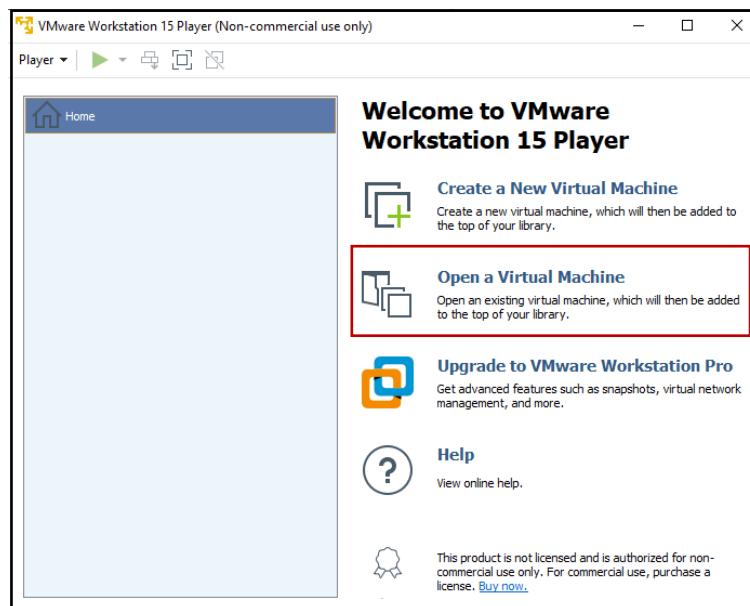
## Imatges Virtuals de les Aules Informàtiques

Per utilitzar-les necessitareu tenir el software [Vmware Workstation Player](#)

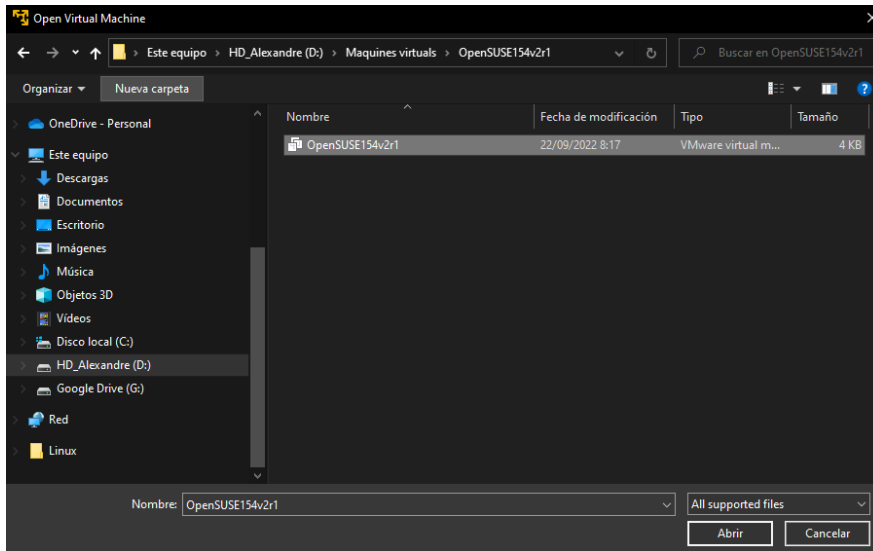
- **Imatge virtual Linux OpenSUSE 15.4 Aules Informàtiques: [OpenSUSE154v2r1.zip](#)**  
L'espai lliure al disc que necessitareu com a mínim per poder descomprimir la imatge és de 90 GB.  
L'usuari alumne te com a contrasenya `xcurs2f1b`. Si voleu entrar com usuari root la seva paraula clau es `Ptirk$2017`, aquest últim us aconsellem que tan sols el feu servir per casos molt concrets (software extra, drivers ..).  
Per descomprimir aquest arxiu a Windows us recomanem que ho feu amb el programa 7zip, altres compressors donen problemes.
- **Imatge virtual Linux Ubuntu 20.04 LTS 64 bits Aules SO: [Ubuntu-2021.zip](#)**  
L'espai lliure al disc que necessitareu com a mínim per poder descomprimir i treballar amb la imatge és de 15 Gb.  
Per accedir teniu els mateixos usuaris que utilitzeu al laboratori.
- **Imatge virtual per assignatura GRAU-PES: [Lubuntu17.04-64b.vmdk.gz](#)**
- **Imatge virtual masterDB per master BD: [masterDB.ova](#)**  
L'espai lliure al disc que necessitareu com a mínim per poder treballar amb la imatge és de 2.5 Gb.  
Còpia de la màquina que els alumnes de master BD tenen disponible a virttech, en format OVA. L'usuari disponible per entrar és `bdm` i la seva paraula clau és `bdm`.  
Aquesta màquina es pot importar al vmware player o amb Virtual Box.  
> **Imatge virtual per assignatura GRAU-AD: [Xubuntu-Netbeans.ova](#)**
- **Comprobació de les Imatges: [md5.txt](#)**  
Amb el llistat de la signatura md5 dels fitxers podeu comprovar que els fitxers han baixat correctament.

Un cop instal·lat l'VmWare i reiniciada la màquina, extraiem el contingut de la carpeta `OpenSUSE154v2r1.zip` a una carpeta del nostre ordinador. Compte que pesa gairebé 90GB.

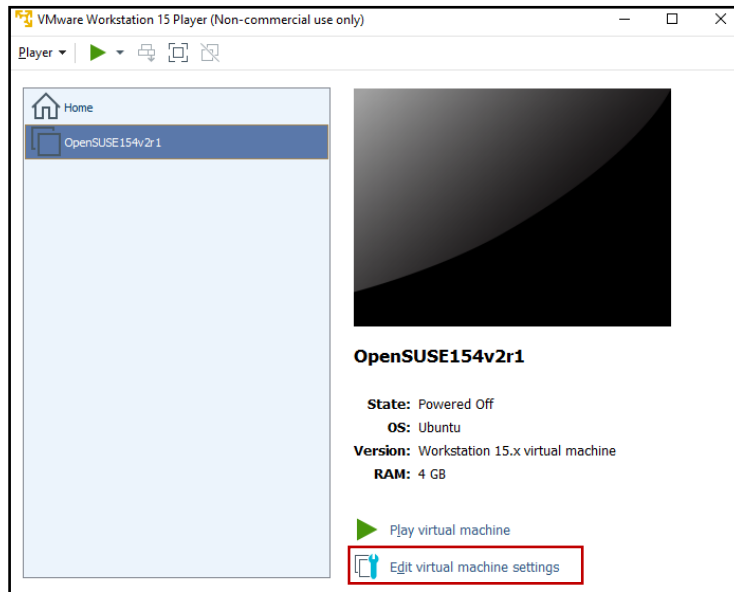
Iniciem el programa VMware i fem clic a sobre Open a Virtual Machine:

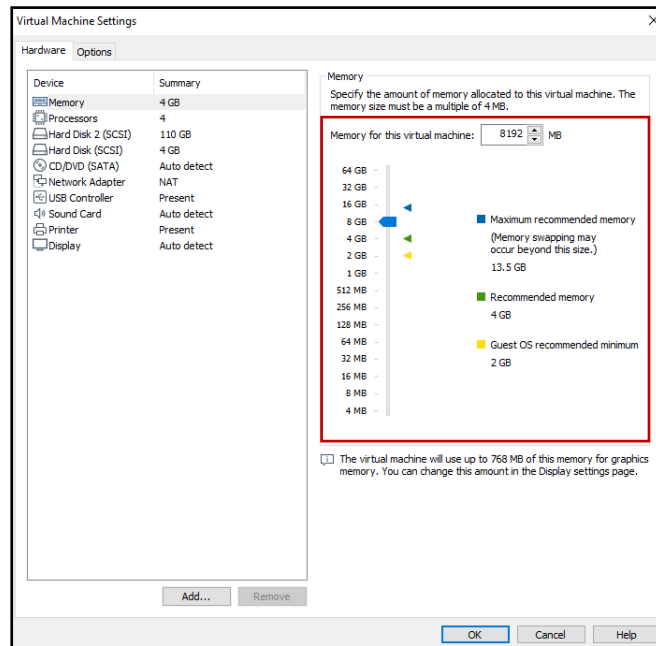


Busquem a la carpeta la que correspon a la imatge virtual i l'obrim:

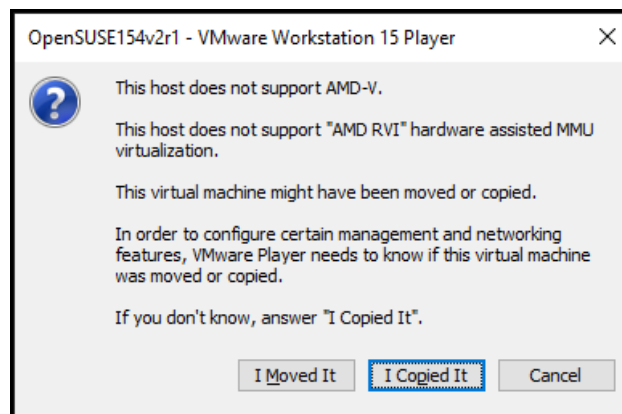


Si bé la configuració per defecte són 4GB de RAM, us aconsello que seleccioneu 8 GB en funció de la disponibilitat de RAM del vostre equip. Amb 8 GB a qualsevol de les assignatures de primer és més que suficient.



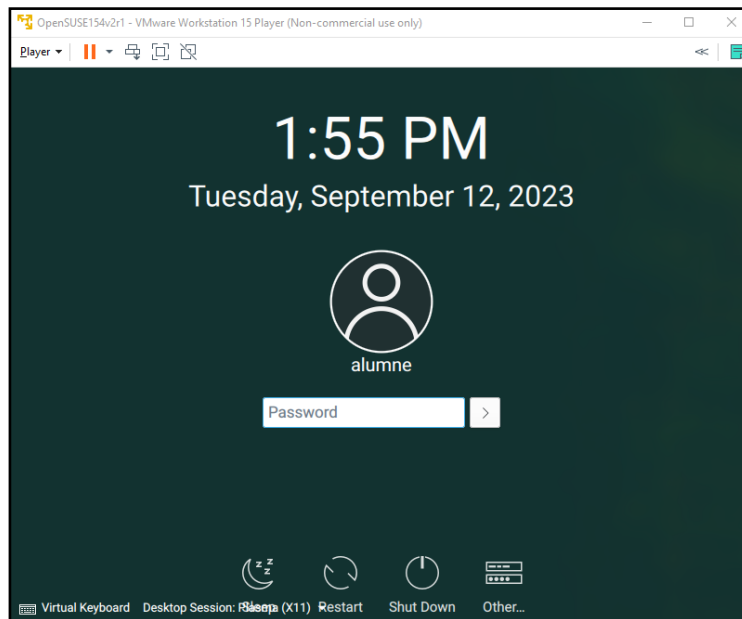


Desem la configuraci3n i ja podem arrencar la miquina virtual fent click al bot3 de play. En cas que ens aparegui un missatge com aquest, fem click a "I copied it"



Un cop arrencada la màquina posem el password: xcurs2fib

El password de root és: Ptrk\$2017



I ja hauríem de poder treballar des de casa com a les sessions de laboratori:

